

Politiques
sociales ■

employeurs publics

Se tester pour préparer
ses premiers dépôts de DSN



Caisse
des Dépôts
GROUPE



Sommaire

01	Pourquoi tester ses premières DSN ?	<u>3</u>
02	Les pré-requis pour tester ses DSN La cinématique générale des dépôts tests	<u>5</u>
03	Les bonnes pratiques pour les dépôts tests	<u>9</u>
04	Analyser et comprendre les anomalies dans les CRM	<u>12</u>
05	Annexes	<u>17</u>

01

Pourquoi tester ses premières DSN ?

Se tester pour préparer ses 1^{ers} dépôts de DSN

Vous souhaitez vous préparer au mieux à votre obligation d'entrer en DSN en janvier 2022 ?

- Vous avez dès maintenant la possibilité de tester vos DSN
- Comment ? En déposant vos DSN sur [une plateforme de test dédiée](https://test.net-entreprises.fr/bienvenue-sur-la-plateforme-de-test/), accessible sur Net-Entreprises <https://test.net-entreprises.fr/bienvenue-sur-la-plateforme-de-test/>.

Cette phase de tests permet de :

- ▶ S'approprier et comprendre le processus et le fonctionnement de la DSN,
- ▶ Sécuriser la substitution de la DADSU par la DSN,
- ▶ Tester concrètement et en condition réelle le fonctionnement du dispositif de bout en bout et ainsi :
 - vous assurer du bon paramétrage de vos outils de gestion de paie, de la qualité des données transmises
 - valider la conformité du format des DSN que vous déposez et leur exploitabilité par les organismes destinataires
 - vérifier les modalités de déclarations de situations particulières pour vous assurer de la correcte prise en compte du droit de vos agents.

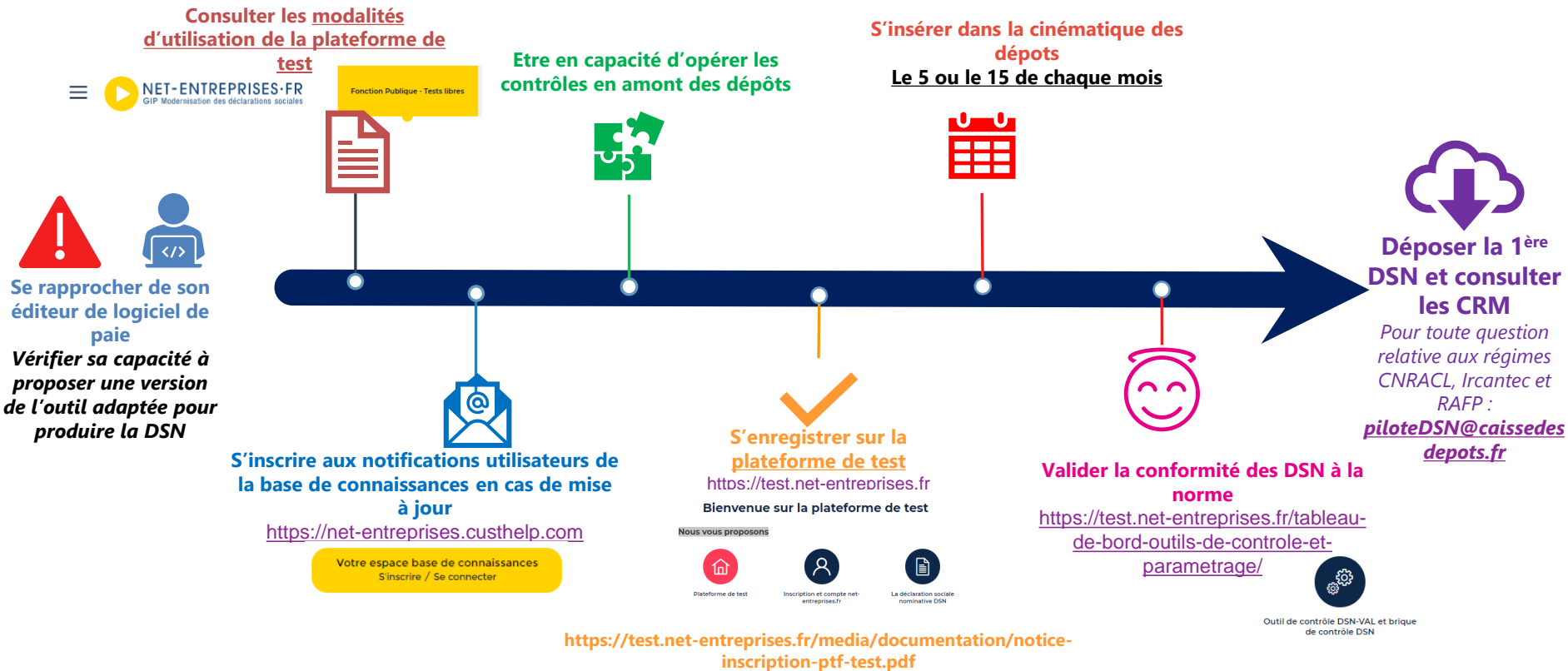
Pour toute information relative aux modalités déclaratives concernant la CNRACL, le RAFP ou l'Ircantec :

- consultez [les fiches consignes spécifiques aux organismes publics et administrations](#) dans la base de connaissances Net-Entreprises
- adressez vos questions à piloteDSN@caissedesdepots.fr

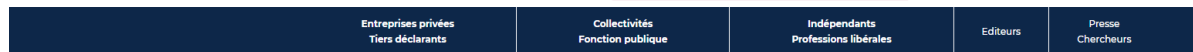
02

Les pré-requis pour tester ses DSN
La cinématique générale des dépôts tests

Se tester pour préparer ses 1^{ers} dépôts de DSN : les pré-requis



Se tester pour préparer ses 1^{ers} dépôts de DSN : la plateforme de test



Nous vous proposons



Plateforme de test



Inscription et compte net-entreprises.fr



La déclaration sociale nominative DSN

Actualités

Voir toutes nos actualités



Bienvenue sur la plateforme de test
Publié le 16 avril 2021

NET-ENTREPRISES-FR
GIP Modernisation des déclarations sociales

Bienvenue sur la plateforme de test

La déclaration Sociale Nominative - DSN

La déclaration Sociale Nominative - DSN

Publié le 18 septembre 2020 - Modifié le 17 mars 2021



La DSN - Déclaration Sociale Nominative - est obligatoire pour toutes les entreprises de progressivement pour le secteur public d'ici 2022. Elle remplace à ce jour plus de 40 procédures formalités qui s'appuient sur les données de paie.

Nous vous proposons



L'essentiel



La Fonction publique en DSN



Outils de contrôle et de paramétrage DSN



Tableau de bord de la DSN



Retours d'informations suite au dépôt de votre DSN



Comptes rendus métiers - CDRM



Normes et documentations



Tables de référence de la norme DSN



Pilotes DSN en cours

Les dépôts tests doivent être **impérativement** effectués sur la plateforme de test
Retrouvez toutes les informations utiles sur <https://test.net-entreprises.fr/>



Plateforme de test

Se tester pour préparer ses 1^{ers} dépôts de DSN : Cinématique générale des dépôts tests *identique à celle des dépôts en production*

EMPLOYEURS

SI RH

La DSN consiste en une déclaration mensuelle portant sur le mois principal déclaré (MPD) précédant établie à partir des données de paie



Déclarant



Paie



1

Teste la qualité de sa DSN
Corrige les blocages
éventuels



DSN Val

<https://test.net-entreprises.fr/tableau-de-bord-outils-de-contrôle-et-paramétrage/>

Nous vous proposons



Plateforme de test



Inscription et compte net-entreprises.fr



La déclaration sociale nominative DSN

2 S'identifie, puis dépose sur la plateforme de tests (<https://test.net-entreprises.fr>) les

2

fichiers DSN
au plus tard le 5 ou 15 du mois M+1

3

Consulte les retours sur les dépôts (AR et CRM)

ENTREPRISES



Tableau de bord

Contrôles

Portail test.net-entreprises (Bienvenue sur la plateforme de test)

SI DSN



Organismes de protection sociale

Fonds CDC

URSSAF

Etc...

Accusés Réceptions (AR) & Compte-Rendus Métier (CRM)

03

Les bonnes pratiques pour les dépôts tests

Se tester pour préparer ses 1^{ers} dépôts de DSN

Les bonnes pratiques (1)

- ▶ Fiabiliser les SIRET déclarés :
 - la donnée SIRET déclarée doit être une donnée réelle
 - pour contrôler leur validité en amont de tout dépôt, utilisez [le service de contrôle des SIRET « DSN contrôle Siret »](#) (cf. fiches consigne [n° 366](#), [n° 18](#), [n° 2058](#))
 - Lors des étapes de contrôles appliqués sur votre DSN par la CDC, elle peut être détectée en anomalie si le SIRET du déclarant n'est pas connu du système d'information CDC [cf. page 8](#)
- ▶ Les données déclarées doivent être des données réelles de l'établissement
- ▶ Pour être pris en compte, les dépôts tests doivent être effectués
 - **en mode réel** : rubrique « S10.G00.00.005 – Code d'envoi du fichier d'essai ou réel » valorisée à '02 – envoi fichier réel'
 - **sur la plateforme de test** <https://test.net-entreprises.fr>
- ▶ La cinématique des dépôts tests est la même que sur la plateforme de production
 - L'échéance d'exigibilité de la DSN pour le mois de paie M est fixée **au 5 M+1 ou au 15 M+1**
 - Pour le mois de paie M, vous avez la possibilité de déposer plusieurs fichiers avant le 5 (ou 15) du mois M+1, **seule la dernière version est envoyée aux OPS** : elle est réceptionnée pour la CNRACL, le RAFP et l'Ircantec au plus tôt à J+3 après l'échéance (soit au plus tôt le 8 ou le 18)
 - **Il est conseillé de transmettre des déclarations dont l'échéance déclarative est déjà passée pour un envoi en temps réel du flux (exemple envoi du MPD de février en mai ou juin)**



Se tester pour préparer ses 1^{ers} dépôts de DSN

Rappels des bonnes pratiques (2)

▶ Consulter ses AR et ses CRM

▶ Des anomalies sont mentionnées dans les CRM : **les comprendre pour modifier son paramétrage** (cf. pages 7 à 10)

- Elles sont détectées lors des différents niveaux de contrôles appliqués lors de la prise en charge de votre DSN par la CDC au titre des régimes CNRACL, RAFP et Ircantec
- Leur détection, leur analyse et leur correction par la modification du paramétrage du système du déclarant permet de fiabiliser le système en amont du démarrage
- **3 niveaux de contrôles pour la CNRACL et l'Ircantec** : déclaration, identification agent et période [cf. annexe](#)
- **2 niveaux de contrôles pour le RAFP** : déclaration, identification agent [cf. annexe](#)

▶ Effectuer plusieurs dépôts notamment après avoir apporté des correctifs ou compléments à votre paramétrage pour vérifier l'efficacité des modifications

▶ Pendant la période de tests, les DSN peuvent ne pas inclure la totalité des agents de l'établissement à déclarer : **vous pouvez exclure des populations d'agents**

▶ En cas d'incompréhension de vos CRMs, n'hésitez pas à contacter nos experts : piloteDSN@caissedesdepots.fr

04

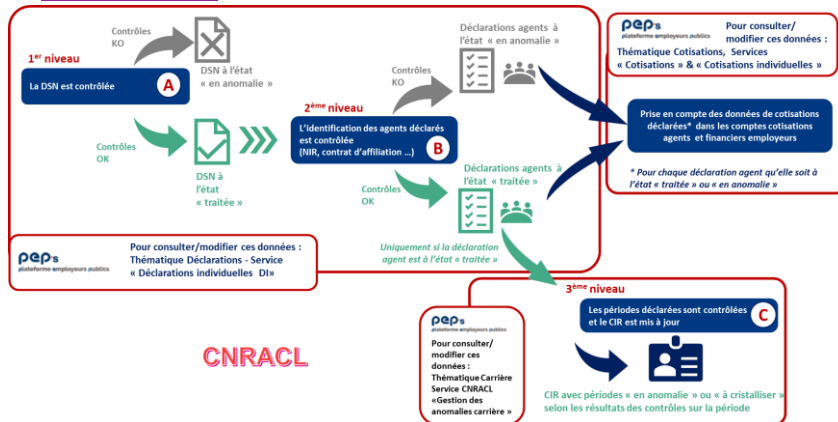
Analyser et comprendre les anomalies dans les CRM



Se tester pour préparer ses 1^{ers} dépôts de DSN

Analyser et comprendre les anomalies mentionnées dans les CRM CNRACL (1)

- Pour les anomalies de déclaration **(A)** ou d'identification agent **(B)** : consultez le document [« Corriger les anomalies de déclaration »](#) pour identifier les corrections à apporter pour la production des DSN suivantes



B

LISTE DES ANOMALIES D'IDENTIFICATION AGENT POSSIBLES : CONTRÔLE COHERENCE AVEC SNGI

AgtBCRNomDif	Veillez corriger nom de famille par nom de naissance	Le nom de famille ne correspond pas au NIR
AgtNIRcrNomD	Veillez corriger nom de famille par nom de naissance	Le nom de famille du Client n'est pas conforme
AgtNomKO	Veillez vérifier la conformité du nom	Nom de famille incorrect
AgtNIRabs	Veillez saisir le NIR de votre agent	NIR absent
AgtNIRko	Veillez vérifier la conformité du NIR	NIR incorrect

LISTE DES ANOMALIES D'IDENTIFICATION AGENT POSSIBLES : CONTRÔLE SUR CONTRAT D'AFFILIATION

IdeaAgent002	Veillez procéder à l'affiliation de votre agent via PEPS	L'agent n'est pas affilié à la CNRACL
IdeaAgent003	Veillez procéder à l'affiliation de votre agent via PEPS	En attente création du contrat d'affiliation
EmpOlienPer	Veillez vous rapprocher du service Affiliations de la CNRACL	Pas de lien employeur correspondant à la période déclarée
IdeaLien001	Veillez vous rapprocher du service Affiliations de la CNRACL	Contrat sans lien employeur
IdeaLien002	Veillez vous rapprocher du service Affiliations de la CNRACL	Employeur inconnu pour cet agent pendant la période déclarée
IdeaLien003	Veillez procéder à la mutation de votre agent via PEPS	Nouvel employeur de l'agent inconnu dans le contrat
AgtOCBCRCrct	En attente action CNRACL	Agent non affilié
AgtBCRContMA	En attente action CNRACL	Plusieurs contrats d'affiliation trouvés
AgtBCRContMS	En attente action CNRACL	Plusieurs contrats d'affiliation trouvés
DetECPlienF	En attente action CNRACL	L'agent détaché n'est pas affilié pour la période déclarée
DetECPipp	En attente action CNRACL	L'employeur d'origine n'est pas identifié
	En attente action CNRACL	Agent radié des cadres
DetECPipp	En attente action CNRACL	Employeur d'origine non identifié

LISTE DES ANOMALIES DE DECLARATION POSSIBLES

DecEmpl001	Employeur non identifié
DecChrono001	Une déclaration au moins est manquante
DecExerc001	L'exercice n'existe pas dans le compte financier de l'employeur
DecExerc002	Cotisations par agent : montant moyen à vérifier (+ 3 000 €)
DecExerc003	Cotisations par agent : montant moyen à vérifier (- 3 000 €)

A

Se tester pour préparer ses 1^{ers} dépôts de DSN

Analyser et comprendre les anomalies mentionnées dans les CRM CNRACL (2)

- Pour les anomalies de périodes **C** consultez le document « [Corriger les anomalies de périodes](#) » qui décrit les modalités de correction des anomalies les plus fréquentes (vous y trouverez également la liste complète des anomalies)

CategEmpl002	La catégorie d'emploi est obligatoire.
Chevauchmt07	Chevauchement de périodes non autorisé (hors cas emplois multiples, employeurs multiples, cas spécifiques périodes militaires).
DurHebdoPo02	La durée hebdomadaire du poste doit être strictement inférieure à la durée hebdomadaire de l'emploi grade.
IndBrutOri02	L'indice brut d'origine est obligatoire.
ModaliteEx06	Pour un agent intercommunal, pluricommunal ou polyvalent, la modalité d'exercice doit être une modalité de type Temps Non Complet ou non renseignée.
ModaliteEx08	La modalité d'exercice est obligatoire.
NbPointNbi03	La NBI n'est pas autorisée pour cette position.
Qualite00001	La qualité doit être Stagiaire ou Titulaire.
Statut000002	Le statut doit être Territorial ou Hospitalier.
Statut000003	Le statut de l'agent est incorrect.
TxActivite01	Le taux d'activité est obligatoire.
TxActivite03	Pour les modalités de type CPA 2004, le taux d'activité doit être égal à : 50%, 60% ou 80%.
TxActivite06	Pour les modalités de type Temps partiel de droit (pour enfant ou ordinaire), le taux d'activité doit être égal à 50%, 60%, 70%, 80%.
TxActivite07	Pour les modalités de type Temps partiel, le taux d'activité doit être supérieur ou égal à 50% et strictement inférieur à 100%.
TxRemSrPos01	Le taux de rémunération de la position est obligatoire et doit être compris entre 0 et 100.
TxRemSrPos02	Le taux de rémunération de la position est incorrect.
TypeAgent002	Si le statut est Hospitalier, le type d'agent doit être Cas Général.

Se tester pour préparer ses 1^{ers} dépôts de DSN

Analyser les anomalies mentionnées dans les CRM (Ircantec)

- Pour identifier les corrections à apporter pour éviter les anomalies détectées au cours d'un des trois niveaux de contrôles : consultez la rubrique « [la correction des anomalies](#) » sur le site Ircantec et le document « [Liste des anomalies DSN et conseils pour les corriger](#) »



▶ La correction des anomalies DSN

Les DSN transmises à l'Ircantec peuvent comporter des anomalies. Leur correction, dans les meilleurs délais, permet le calcul des points de retraite de vos salariés.

Sélectionnez une anomalie qui peut être remontée par vos CRM, afin de connaître son intitulé et ses consignes de correction :

- sélectionnez l'anomalie concernée - ▼

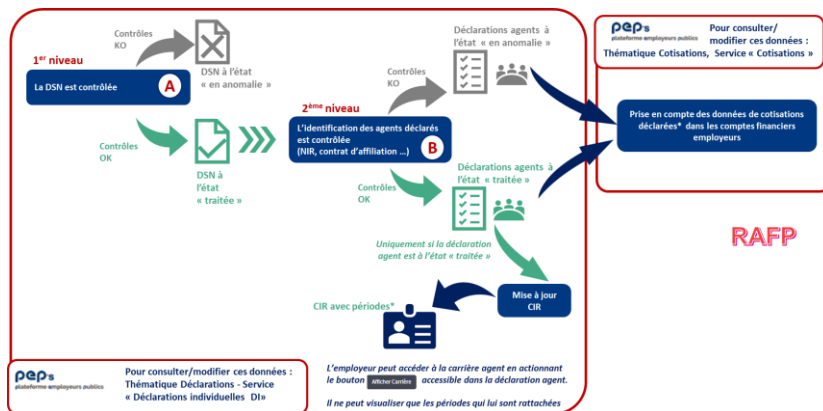
DOCUMENTS ASSOCIÉS

- Correction des anomalies périodes - agents
- [Liste des anomalies DSN et conseils pour les corriger](#)
- Guide utilisateur E-M@j: consultation, mise à jour de la carrière

Se tester pour préparer ses 1^{ers} dépôts de DSN

Analyser les anomalies mentionnées dans les CRM (RAFP)

- Pour les anomalies de déclaration (A) ou d'identification agent (B) : consultez le document « Corriger les anomalies de déclaration » pour identifier les corrections à apporter pour la production des DSN suivantes



(A)

LISTE DES ANOMALIES DE DECLARATION POSSIBLES

DecEmpld0001	Employeur non identifié
DecChrono001	Une déclaration au moins est manquante
DecExerc001	L'exercice n'existe pas dans le compte financier de l'employeur
DecMntDI0001	Cotisations moyennes de la DI trop élevées
DecMntDI0003	Le montant de la DI est incohérent

(B)

LISTE DES ANOMALIES D'IDENTIFICATION AGENT POSSIBLES

AgtBCRNomDif	Nom de famille ne correspond pas au NIR
AgtNomKO	Nom de famille incorrect
AgtNIRabs	NIR inconnu
AgtNIRko	NIR incorrect
En attente action RAFP	

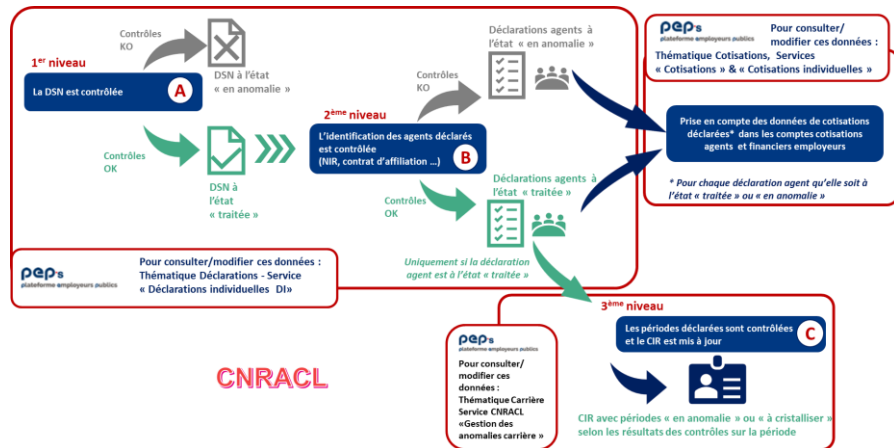


05

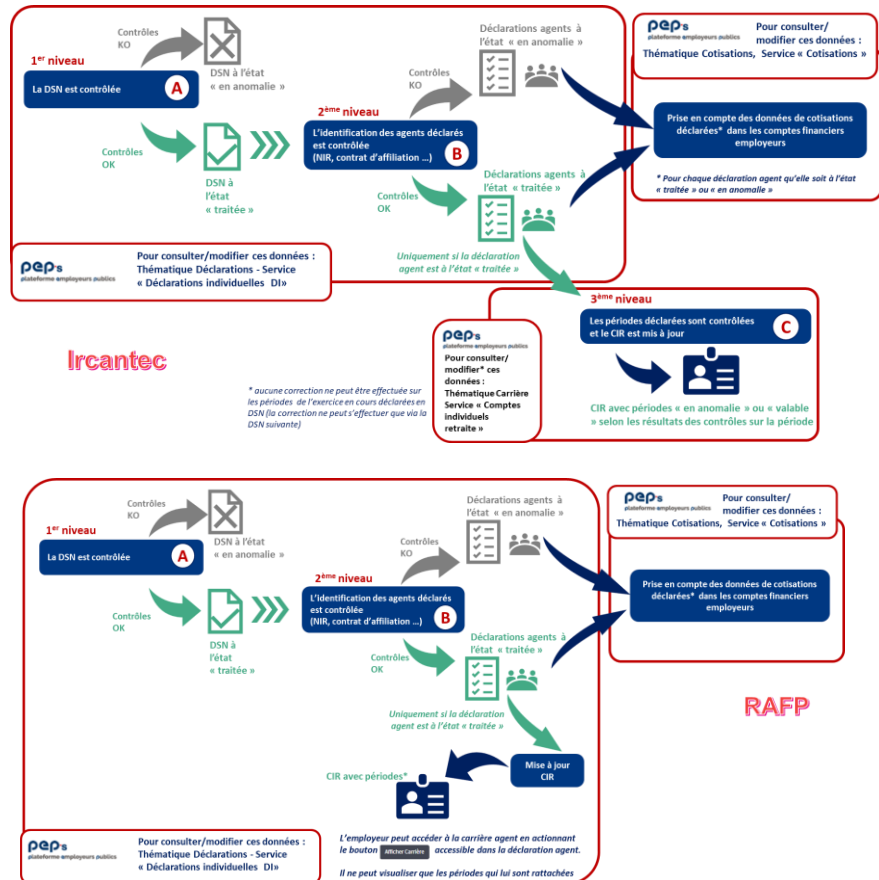
Annexes

Se tester pour préparer ses 1^{ers} dépôts de DSN

Annexe – illustration des niveaux de contrôles DSN



CNRACL



caissedesdepots.fr

